



HTKD Medical

Funzioni:

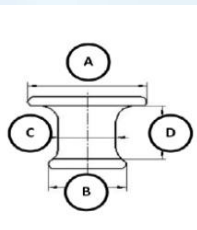
- La forza di trazione dei materiali può essere usata per divaricare l'incisione chirurgica e per ottenere una visuale migliore durante l'operazione
- Il retrattore per tessuti molli è ben adeso all'incisione chirurgica (sito di accesso)
- La gomma siliconica senza lattice ed il poliuretano, offrono prodotti di massima versatilità

Benefici:

- Ottimizza lo spazio di lavoro, migliora la visibilità e l'esposizione
- Distribuisce la forza radiale in modo uniforme, riducendo potenzialmente al minimo il trauma tissutale e il dolore
- Riduce la necessità di utilizzo di un divaricatore a valve, massimizzando l'efficienza chirurgica
- Consente la visualizzazione e protegge i margini del tessuto inciso
- Mantiene l'idratazione nel sito di incisione e riduce i danni tissutali al minimo
- Riduce in modo significativo il rischio di infezione da incisione
- Previene efficacemente il contatto tra organi recisi e la cavità addominale
- Riduce la presenza di particelle estranee che potrebbero essere embolizzate
- Molto semplice, comodo e pratico, facilita un posizionamento più rapido e senza sforzo
- Variabile in altezza e quindi adattabile ad un'ampia gamma di pazienti
- Monouso, pronto all'uso, sicuro



Altezza fissa



Type	A(mm)	B(mm)	C(mm)	D(mm)
HK-50/40-15/20 (D)	50	40	15	20
HK-50/40-25/25 (D)	50	40	25	25
HK-60/50-25/25 (D)	60	50	25	25
HK-70/70-35/25 (D)	70	70	35	25
HK-100/80-60/25 (D)	100	80	60	25
HK-110/100-60/25 (D)	110	100	60	25
HK-120/100-60/25 (D)	120	100	60	25

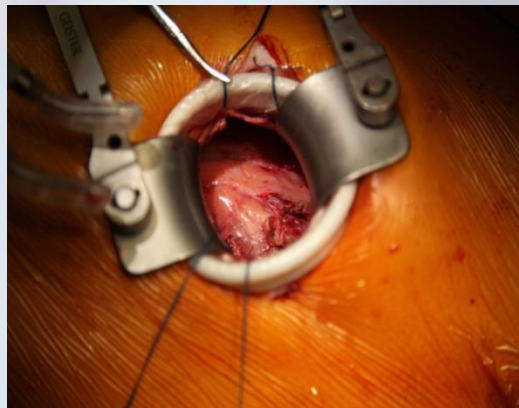
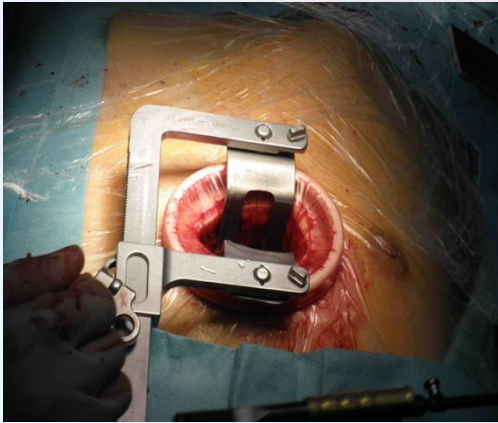
Retrattore per tessuti molli ad altezza fissa



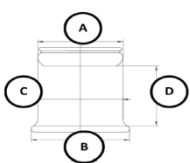
HTKD Medical

*Retrazione atraumatica
Tenuta sito di accesso*

*Utilizzo semplice
Esposizione superiore*



Altezza variabile



Type	A ^Ø (mm)	B ^Ø (mm)	C ^Ø (mm)	D(mm)
HK-280/290-280/100 (B)	280	290	280	40-150
HK-300/310-300/100 (B)	300	310	300	40-150
HK-320/330-320/100 (B)	320	330	320	40-150

Retrattore per tessuti molli ad altezza variabile